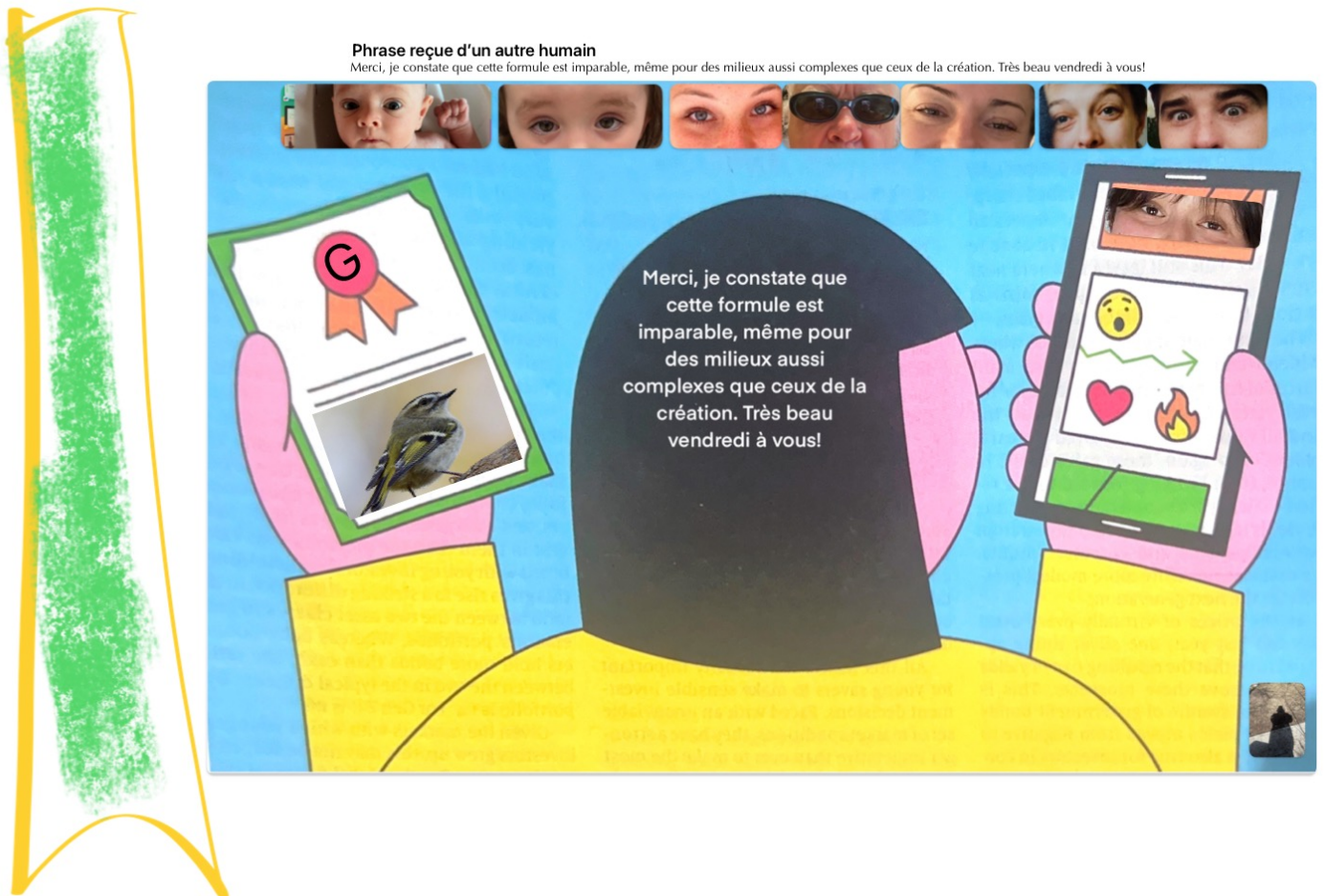


# Je Paye Via FP

La somme en capital civique de 200 000 \$, garanti à la vie entière, est un rendement de 8,3 % sur le total des impôts et les taxes payées en moyenne et par personne sur cent années.



Ce qui se compare avantageusement au rendement cinquantenaire de 8,6 %, par année, obtenu sur ses actifs accumulés de 400 G\$ par la CDPQ, au 31 décembre 2021.

## L'autonomie financière tranquille

La valeur des services publics nous est présentée comme un passif et l'accumulation de dettes par un monopole. S'en suit une dévalorisation du bien public, qui augmente de jour en jour, depuis une quarantaine d'années.

Il nous paraît possible de représenter la valeur des services publics sous un autre jour.

À savoir comme un processus de dotation en capital civique personnel et collectif. Une manière d'assurer un financement adéquat de l'ensemble des services publics.

Nous préconisons une manière nouvelle d'assurer la couverture des besoins de l'ensemble de la population et de garantir à chacun et chacune d'entre nous une autonomie financière tranquille.

Et cela de telle manière qu'une famille de deux parents et de deux enfants possède un capital civique de 800 000 \$, garanti à la vie entière.

### Rendement type et comparé de la dotation en capital civique par personne

La somme en capital civique de 200 000 \$, garanti à la vie entière, est un rendement de 8,3 % sur le total des impôts et les taxes payés, en moyenne et par personne, sur cent année; une somme de 2,4 M\$.

Une dotation en capital civique qui se compare avantageusement au rendement cinquantenaire de 8,6 %, par année, obtenu sur ses actifs accumulés de 400 G\$ par la CDPQ, au 31 décembre 2021.

Août 2023

PLM

# JE PAYE VIA FP

## RENFORCE LE FILET DE SÉCURITÉ SOCIAL

**La puissance publique offre une garantie universelle et irrévocable de capital civique personnel au montant de 200,000\$ \$, à vie.**



Ce qui assure l'autonomie financière des générations actuelles et futures.

Par un transfert de richesses qui stabilise le crise démographique et soutient une croissance durable, basée sur la réduction absolue des GES au Canada et dans le monde.

Avec la consolidation du filet de sécurité sociale, **JE PAYE VIA FP** assure la transition énergétique en réduisant les dettes et les déficits des comptes publics

**JE PAYE VIA FP** est une entreprise réseau, une compagnie qui nous appartient en propre comme tout le capital civique.

**JE PAYE VIA FP** remet, tous les jours, à l'ensemble de la population tous les bénéfices de la distribution d'une offre de capital civique garanti de 7,980 G\$, en 2023 au Canada.

**Sur la base de l'autonomie financière de chacun.e d'entre nous**  
**Toutes les générations actuelles et futures**

Pour le mieux-être de l'ensemble de la population du Canada, les principaux agents de distribution du capital civique sont recrutés parmi les associations communautaires et les groupes écologistes dédiés ensemble à la réussite de la transition énergétique et à l'amélioration du filet de sécurité social.

**Solidarité intergénérationnelle**

1 sur 2

**Vous détenez 200,000 \$ de capital civique, garanti à vie.**

**Pouvez-vous vous convaincre de changer de comportement afin de réduire les GES et de faciliter ainsi la transition énergétique ?**

**Par tonne personne de réduction de CO<sub>2</sub> au Canada, vous êtes doté d'une récompense de 10,000 \$ en dotation de capital civique, garanti la vie entière.**

# Je paye mon passage dans les transports publics, et j'ai investi avec la municipalité dans l'amélioration de l'offre de services.

## CAPITALISATION DE LA DCC

Dans les années 60, avec une cotisation sur les salaires, on a créé les fonds de pension afin d'assurer les revenus de retraite de la plupart des travailleu.es.

La dotation en capital civique est une capitalisation d'une fraction de la ponction annuelle fiscale, totale, par tête.

Quelle est la situation du Québec, dans un Canada dont toutes les générations sont autonomes financièrement, parce que dotées, par personne, d'un capital civique de 200,000 \$, garanti à vie ?



## Moindre mon empreinte carbone est-elle, plus grande la dotation en capital civique pour toutes les générations actuelles et futures.

Pour une population de X, on perçoit une cotisation de % des salaires de la population active (60 % de X pendant 46 ans). Cette cotisation est capitalisée dans un fonds commun dédié aux pensions de 1,5 millions de personnes arrivées au moment de la retraite.  
(20 % de la population du Québec).

On prélève 1,00 \$ pour la pension de Monsieur ou Madame. cette année-ci.  
Tous les 1,00 \$ ainsi mis dans l'économie produisent 0,40 \$ de recettes fiscales.

Sur un cycle de 30 mois, la personne pensionnée a payé autant des taxes et impôts qu'elle a reçu de revenus de retraite de la part du fonds collectif.

Du point de vue du Trésor publique,  
la dotation en capital civique fonctionne de la même manière.

Le gisement d'épargne du capital civique de 1,800 G\$, au Québec,  
de 8,140 G\$ au Canada,

Le fond de prévoyance des services publics nous sert de garantie accordée aux banques et aux grands gestionnaires de fonds afin de recevoir les cotisations versée au FP et de les gérer dans le temps sur périodes prévue de 100 années, par compte personne.

# Soit un dollar, qui représente la totalité des somme investies par les impôts et taxes payées par une personne sur 100 ans

La puissance publique accorde un rendement de 8,3 % sur cet investissement continue dans le bien public. Au Canada, la somme totale, dès maintenant, est une dotation en capital civique de 200,000 \$ par personne, garant à vie entière. **Un Fonds de prévoyance des services publics de 8,140 G\$ est ainsi constitué et possédé Parr toute la population, 41 millions de personnes, au 31 décembre 2023.**

## Solidarité intergénérationnelle

Un gisement d'épargne placement personnel et collectif qui assure le financement de la transition énergétique et la consolidation du filet de sécurité sociale.

De telle sorte que la totalité des dettes et déficits inscrits aux comptes publics sont pris en charge. De telle sorte qu'une famille de deux parents et de deux enfants possèdent un capital civique de 800.000 \$, garanti à vie.

LA DCC AU SAGUENAY LAC-ST-JEAN

		PERSONNES, 2016	DCC	PONCTION FISCALE TOTALE	CO2 TOTAL ÉMISSIONS	DCC X CO2 t
Tonne de CO2 x personne					10,2	
DCC X PERSONNE, À VIE			200 000 \$			
PONCTION FISCALE PAR TÊTE, QUÉBEC 2022				24 000 \$		
<b>TOTAL</b>		<b>278 326</b>	<b>55 665 200 000 \$</b>	<b>6 679 824 000 \$</b>	<b>2 847 987,0</b>	<b>19 545 \$</b>
<b>MOINS DE 19 ANS</b>	20,0 %	55 665	11 133 040 000 \$	1 335 964 800 \$	569 597,4	
<b>19 À 64 ANS</b>	60,0 %	166 996	33 399 120 000 \$	4 007 894 400 \$	1 708 792,2	
<b>65 ANA ET PLUS</b>	20,0 %	55 665	11 133 040 000 \$	1 335 964 800 \$	569 597,4	
<b>AIDANT.ES NATURELS</b>	21,0 %	58 448	11 689 692 000 \$	1 402 763 040 \$		

That is one dollar, which represents the entire amount invested by the taxes paid by a person over 100 years. The public authority grants a return of 8.3% on this investment in the public good. In Canada, the total amount, as of now, is a civic capital endowment of \$200,000 per person, guaranteed for life. A Public Services Fund of \$8.140 billion is thus established in Canada and owned by 41 million people as of December 31, 2023.

An investment personal savings deposit that ensures the financing of the energy transition and the consolidation of the social safety net. Iso that all debts and deficits recorded in the public accounts are covered. In such a way that a family of two parents and two children has a civic capital of \$800,000, guaranteed for life.

## **VALEUR DES SERVICES PUBLICS**

**Sur une période de 100 ans, la puissance publique récolte 2,4 M\$ d'impôts et taxes par habitant.e, selon le taux courant de la ponction fiscale au Canada, en 2022 (24,000 \$ par personne).**

## **DOTATION EN CAPITAL CIVIQUE INDIVIDUELLE**

**Au nom propre de chacun.e d'entre nous, nous préconisons la capitalisation d'une fraction de ces recettes fiscales de telle sorte qu'une dotation en capital civique de 200,000 \$ par personne jette les bases de l'autonomie financière de toutes les générations actuelles et futures.**

**Pour effectuer un tel meilleur partage de la richesse, quelle fraction de la ponction fiscale annuelle moyenne par personne devons-nous capitaliser dans nos comptes personnes au Fonds de prévoyances des services public ?**

**Réponse : une fraction de 4% de 24,000 \$ ou 1,000 \$ par année.**

## **ENTREPRISE RÉSEAU DE JE PAYE VIA FP**

**La formule de JE PAYE VIA FP facilite un dépôt de 2,330 \$ par année, par personne, et davantage. Car, moindre mon empreinte carbone est-elle, plus grande la dotation en capital civique pour toutes les générations actuelles et futures.**

**Au 31 décembre 2021, la CDPQ qui gère 400 G\$ à présent, affichait un rendement cinquantenaire annuel moyen de 8.6 %.**

**Une dotation en capital de civique de 200,000 \$, garanti à vie, représente une rendement de 8.3 % sur 2,4 millions \$ d'impôts et taxes payés en moyenne par un personne au Canada, aux trois paliers de gouvernements : fédéral, provincial et municipal.**

## **REVENUS DE L'ENTREPRISE RÉSEAU**

**Les revenus annuels estimés sont de 24 G\$ provenant de la vente de points dits de capital civique; dont 95 % sont retournés aux détenteurs.e de capital civique (40 millions de personne au Canada). La fraction résiduaire de 5 % (1,2 G\$) procure la rémunération des agents de la distribution et celle des fournisseurs d'applications.**

# CAPITALISATION DE LA DOTATION EN CAPITAL CIVIQUE

Dans les années 60, avec une cotisation sur les salaires, on a créé les fonds de pension afin d'assurer les revenus de retraite de la plupart des travailleur.es.

La dotation en capital civique est une capitalisation d'une fraction de la ponction annuelle fiscale, totale, par tête. Un processus d'affaires, inédit, et qui se distribue en s'appuyant sur un réseau social qui nous appartient.

## **Solidarité intergénérationnelle**

Quelle est la situation du Québec, dans un Canada dont toutes les générations sont autonomes financièrement, parce que dotées, par personne, d'un capital civique de 200,000 \$, garanti à vie ? .



### La fin des inégalités

Que cela soit une entreprise de l'économie sociale, une entreprise privée, grosse ou petite, ou bien un point de services publics, quand je paye ma facture de services de soins de santé, j'augmente la valeur de la dotation en capital civique de toute la population du Québec.

Si bien bien qu'une somme de 1,800 milliards de dollars est allouée et distribuée à l'échelle de la population de chacune des 17 régions administratives du Québec.

### INVESTIR DANS LES PERSONNES

Depuis janvier 2023, au Québec, 84,000 personnes sont admises au revenu de base garanti, le revenu de pauvreté à Montréal. Dans les mains de ces personnes, la dotation en capital civique vaut 16,8 G\$; garanti à vie. Chacun et tous. ces dollars investis au Fonds de prévoyance des services publics engendrent 6,00\$ de nouvelles recettes fiscales pour les trois paliers de gouvernements: fédéral et provincial et municipal.

Dès lors, tout ce segment type de lapopulation participe directement à l'investissement dans la réduction des GES et à la consolidation du filet de sécurité social.

On note, pour ces mêmes 84,000 personnes, que la somme de la dotation en capital civique est plus grande que celle accumulée, depuis 1983-84, au Fonds de Solidarité FTQ.

## DISTRIBUTION DU CAPITAL CIVIQUE SELON LA POPULATION AU QUÉBEC

Comptant pour une total de 1,800 G\$ pour 9 millions de personnes à la fin de décembre 2023, la distribution du capital civique selon la population des 17 régions administratives du Québec est la suivante. Et chacun.e des personnes, dans cette liste d’anonymes, détient un capital civique de 200,000 \$, garanti à la vie entière.

DCC \$ selon les régions administratives du Québec

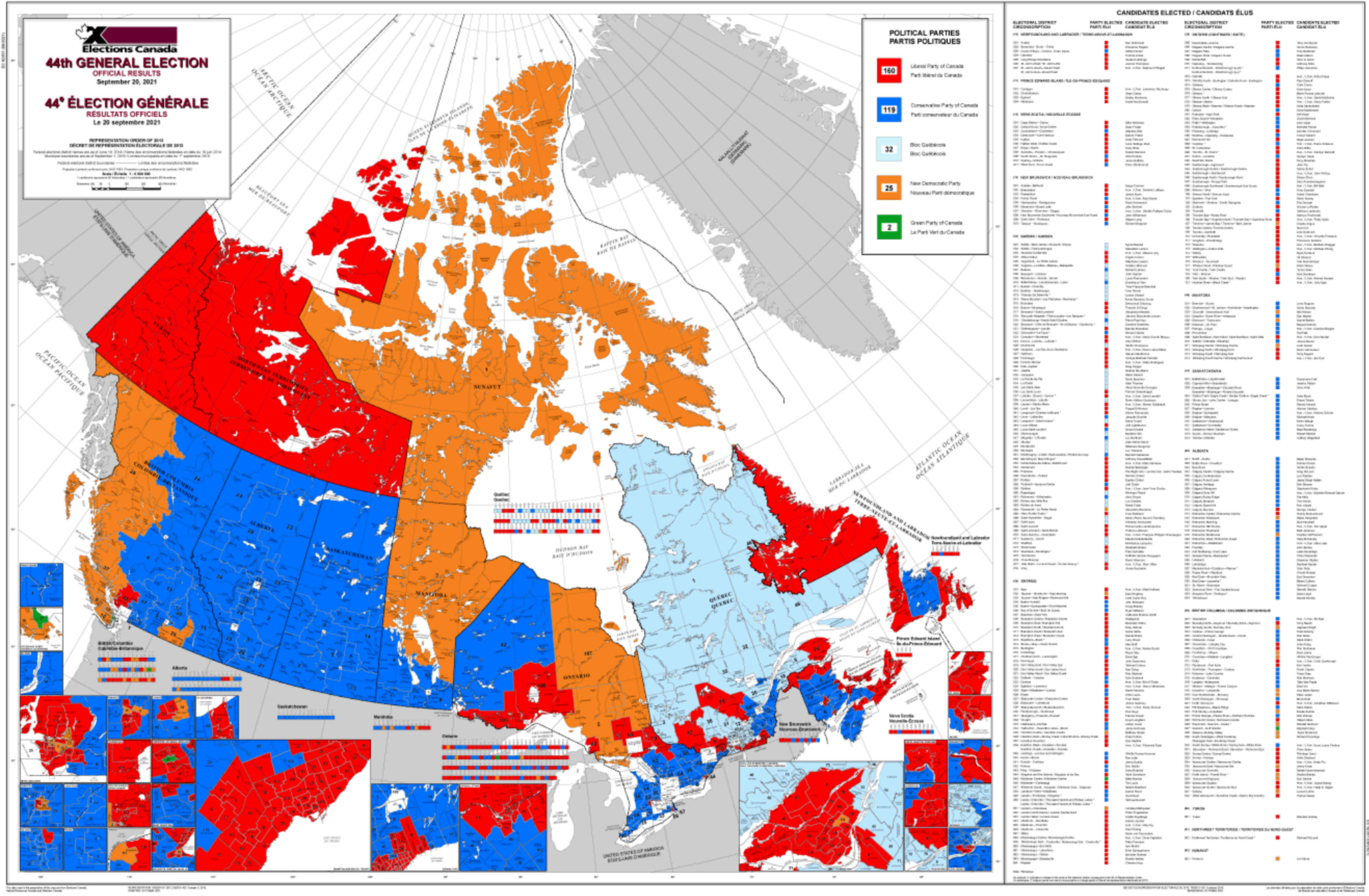
DCC par région administrative		2020	G\$	
Bas-St-Laurent	1	197 897	39 579 241 682 \$	2,3 %
Saguenay Lac St-Jean	2	278 971	55 793 976 823 \$	3,3 %
Capitale Nationale	3	757 065	151 412 394 348 \$	8,8 %
Mauricie	4	274 013	54 802 380 790 \$	3,2 %
Estrie	5	333 704	66 740 533 037 \$	3,9 %
Montréal	6	2 069 849	413 968 144 121 \$	24,1 %
Outaouais	7	401 388	80 277 278 890 \$	4,7 %
Abitibi-Témiscamingue	8	147 897	29 579 281 682 \$	1,7 %
Côte-Nord	9	90 529	18 105 727 577 \$	1,1 %
Nord-du-Québec	10	46 178	9 235 563 058 \$	0,5 %
Gaspésie-Les-Îles-de-la-Madeleine	11	90 697	18 139 327 442 \$	1,1 %
Chaudière-Appalaches	12	432 782	86 556 053 774 \$	5,0 %
Laval	13	442 648	88 529 245 882 \$	5,2 %
Lanaudière	14	524 368	104 873 180 506 \$	6,1 %
Laurentides	15	631 592	126 317 894 726 \$	7,4 %
Montréal	16	1 603 232	320 645 117 414 \$	18,7 %
Centre du Québec	17	251 671	50 333 998 663 \$	2,9 %
Fonds de prévoyante des services publics	QC	8 574 571	1 714 907 340 343 \$	100,0 %
<b>DCC TOTALE X PERSONNE</b>			<b>199 999 \$</b>	
<b>PONCTION FISCALE 3 GVTS</b>			<b>2 400 000 \$</b>	
<b>Taux de rendement ponction fiscale</b>				<b>8,3 %</b>

Source : Institut de la statistique du Québec Bulletin [sociodémographique](#) – Volume 25, numéro 2

## Estimation des revenus de commandites annuels

			DCC	Tokens	
1					
2	<b>Nord-du-Québec</b>	<b>10</b>	46 178	9 235 600 000 \$	138 534,00 \$
3	<b>Côte-Nord</b>	<b>9</b>	90 529	18 105 800 000 \$	271 587,00 \$
4	<b>Gaspésie-Les-Îles-de-la-Madeleine</b>	<b>11</b>	90 697	18 139 400 000 \$	272 091,00 \$
5	<b>Abitibi-Témiscamingue</b>	<b>8</b>	147 897	29 579 400 000 \$	443 691,00 \$
6	<b>Bas-St-Laurent</b>	<b>1</b>	197 897	39 579 400 000 \$	593 691,00 \$
7	<b>Centre du Québec</b>	<b>17</b>	251 671	50 334 200 000 \$	755 013,00 \$
8	<b>Mauricie</b>	<b>4</b>	274 013	54 802 600 000 \$	822 039,00 \$
9	<b>Saguenay Lac St-Jean PILOTE</b>	<b>2</b>	<b>278 971</b>	<b>55 794 200 000 \$</b>	<b>836 913,00 \$</b>
10	<b>Etrie</b>	<b>5</b>	333 704	66 740 800 000 \$	1 001 112,00 \$
11	<b>Outaouais</b>	<b>7</b>	401 388	80 277 600 000 \$	1 204 164,00 \$
12	<b>Chaudière-Appalaches</b>	<b>12</b>	432 782	86 556 400 000 \$	1 298 346,00 \$
13	<b>Laval</b>	<b>13</b>	442 648	88 529 600 000 \$	1 327 944,00 \$
14	<b>Lanaudière</b>	<b>14</b>	524 368	104 873 600 000 \$	1 573 104,00 \$
15	<b>Laurentides</b>	<b>15</b>	631 592	126 318 400 000 \$	1 894 776,00 \$
16	<b>Capitale Nationale</b>	<b>3</b>	757 065	151 413 000 000 \$	2 271 195,00 \$
17	<b>Montérégie</b>	<b>16</b>	1 603 232	320 646 400 000 \$	4 809 696,00 \$
18	<b>Montréal</b>	<b>6</b>	2 069 849	413 969 800 000 \$	6 209 547,00 \$
19	<b>Fonds de prévoyante des services publics</b>	<b>QC</b>	8 574 571	1 714 914 200 000 \$	25 723 713,00 \$
20				<b>200 000 \$</b>	3,00 \$
21					

# Carte des résultats de l'élection fédérale 2021



La carte affiche l'information suivante :